

WANDA™

Batteridrivnen spadammsugare

Specifikationer

Motor: 12 Volt DC

Batteri: Kräver 8 x 1,5 V AA (ingår ej).

Drifttemperatur: + 5 °C till + 40 °C)

VARNING!

- **DETTA ÄR INGEN LEKSAK. HÅLL BARN UTOM RÄCKHÅLL FÖR DENNA PRODUKT OCH DESS TILLBEHÖR.**
- Dammsugaren genererar sugkraft. Undvik att hår, lössittande kläder, fingrar och andra kroppsdelar kommer i kontakt med sugmunstycket.
- Använd aldrig apparaten när en person befinner sig i vattnet
- Försök aldrig att plocka isär apparaten.

FÖRSIKTIGHET

- Dammsugaren är endast avsedd att användas under vatten. Försök INTE använda den för rengöring av något annat än din pool eller ditt spabad. Den måste nedsänkas i vatten så att vattenventilen täcks.
- Använd INTE dammsugaren utanför vattnet. Det kan skada motorn.
- Skrapa INTE dammsugaren eller munstycket mot spabad med yta i akryl eftersom det kan skada spabadets yta.
- Stoppa INTE in något föremål i vattenventilen
- Lämna INTE dammsugaren i poolen eller spabadet när den inte används.
- Tryck INTE på filternätet på filterkorgen
- Sänk ALDRIG ned handtaget i vattnet.
- Använd ALDRIG dammsugaren utan filterkorgen monterad.
- Blockera ALDRIG vattenventilen när apparaten används.

Tillbehör

1. Batterikåpa
2. Batterihållare
3. På-knapp "I" / Av-knapp "O"
4. Handtag (batterifack på insidan)
5. Teleskopstång
6. Teleskoplås (expansionsspärr för stången)
7. Pumphjul
8. Pumphjulskammare
9. Vattenventil
10. Rörkrage/adapter
11. Filterkorg
12. Sugmunstycke med backventil
13. Sugmunstycke med stor mynning
14. Borstillsats

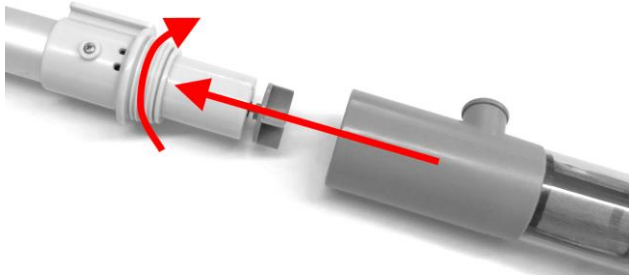


Konfigurera WANDA™ spadammsugare

Montera pumphjulskammaren

Ta **FÖRSIKTIGT** bort kartongbiten runt pumphjulet. Försök inte dra loss den direkt utan skär upp och rulla bort den. Eventuella skador på pumphjulet kan göra att dammsugaren inte fungerar korrekt.

Skruva fast pumphjulskammaren i den gängade kopplingen enligt bilden. (Bild 1)



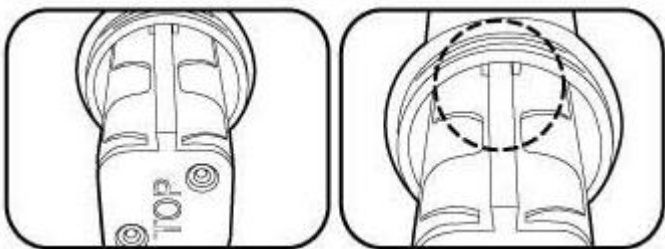
Montera batteriet

Skruva loss batterikåpan och ta ut batterihållaren.

Placera 8 AA-batterier i batterihållaren och vänd batteripolerna enligt märkningen.

Rikta in räfflan och skjut in batterihållaren i facket med märkningen "TOP" vänd utåt enligt bilden.

Bild .2



Skruva fast batterikåpan ordentligt. (Undvik att skada den gängade förskruvningen)

FÖRSIKTIGHET: Tryck INTE på knappen för att slå på apparaten förrän rengöringsdelen är nedsänkt i vatten och vattennivån överstiger vattenventilen.

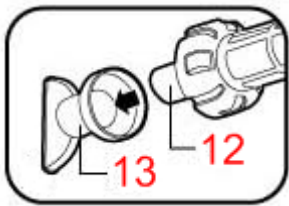
Varning!
1. Se till att batterierna är ordentligt inskjutna och rättvända.
2. Blanda inte nya och begagnade batterier eller batterier av olika typ – använd alltid en komplett uppsättning nya batterier av samma typ när du byter batterier.
3. Försök inte ladda batterier som inte är uppladdningsbara
4. Ta ut förbrukade batterier från produkten
5. Uttagen får inte kortslutas
6. Kassera batterierna på ett säkert sätt

Välja tillbehör

WANDA™ spadammsugare levereras med olika tillbehör (sugmunstycke, sugmunstycke med stor mynning och borste) för att förenkla borttagning av smuts och skräp.

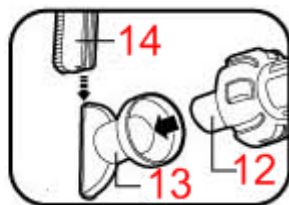
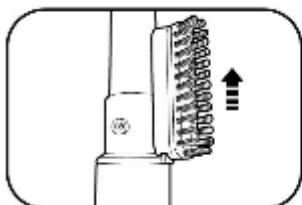
- Använd sugmunstycket för att ta bort stenar och större skräp.

Ta bort det förmonterade sugmunstycket med stor mynning.



- Använd sugmunstycket med stor mynning och borste för att skrubba och avlägsna svårborttagen smuts.

Skjut borsttillsatsen uppåt längs fästet enligt bilden och fäst den på sugmunstycket med stor mynning.



FÖRSIKTIGHET: Skrapa INTE dammsugaren eller munstycket mot spabad med yta i akryl eftersom det kan skada spabadets yta.

Rengöra poolen eller spabadet

Placera pooldammsugaren i vattnet och se till att vattennivån överstiger vattenventilen. Du kan justera stångens längd genom att skruva upp teleskopspärren för att lösgöra den övre stången och sedan dra ut den till en längd som passar poolen eller spabadet. Lås fast genom att dra åt teleskopspärren.

Tryck på "I"-symbolen på knappen för att starta dammsugningen.

FÖRSIKTIGHET:

Sänk ALDRIG ned handtaget i vattnet. Undvik att vatten kommer i kontakt med handtaget och knappen under drift.

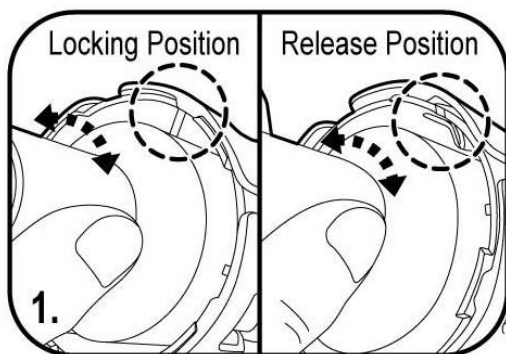
Använd ALDRIG städaren utan filterkorgen monterad. Det kan orsaka permanent skada på apparatens fläkthjul och motor.

Rengöra filterkorgen

WARNING! Slå av dammsugaren innan du fortsätter med följande steg.

OBSERVERA: Vatten kommer att samlas i det genomskinliga röret efter användning. För att avlägsna vattnet lyfter du upp städaren från poolen eller spabadet med munstycket riktat nedåt så att vattnet kan rinna ut.

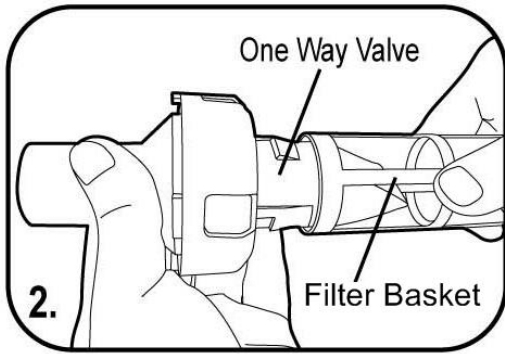
1. Vrid sugmunstycket medurs eller moturs till upplåsningsläget och dra sedan ut det från den nedre rörkragen.



Locking position –Låsningsläget

Release position - Upplåsningsläget

2. Greppa plastdelen längst ned på filterkorgen (GREPPA INTE FILTERKORGENS NÄT). Roter korgen moturs tills det tar stopp och dra sedan ut den.



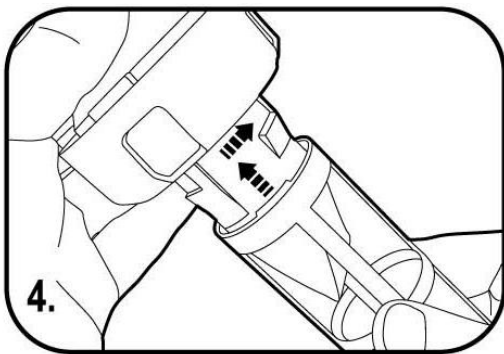
One way valve – Backventil

Filter Basket - Filterkorg

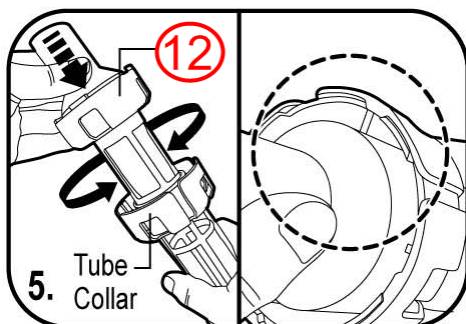
3. Skölj filterkorgen med vatten för att avlägsna skräp som fastnat på insidan.

4. Byta ut filterkorgen.

Lokalisera de upphöjda skårorna på filterkorgens insida. Rikta in dem i förhållande till låsflikarna på backventilen och tryck på filterkorgen på backventilen. Vrid filterkorgen medurs tills den fastnar.



5. För in sugmunstycket i rörkragen tills den är i låst läge enligt bilden (ett klickljud hörs)



Tube Collar - Rörkrage

DRÄNERA ALLTID VATTNET FRÅN ENHETEN EFTER ANVÄNDNING GENOM ATT TA BORT MUNSTYCKET, HÅLLA DEN VERTIKALT OCH LÅTA DEN TORKA FÖRE FÖRVARING.

**LÄMNA INTE ENHETEN I POOLEN ELLER SPABADET NÄR DEN INTE ANVÄNDS.
FÖRVARA DEN INTE I DIREKT SOLLJUS.**

**FÖRVARA INTE ENHETEN UTOMHUS ELLER PÅ EN PLATS DÄR TEMPERATUREN
FALLER UNDER NOLLSTRECKET.**

**TA BORT BATTERIERNÄ OCH BATTERIFACKET NÄR ENHETEN INTE ANVÄNDS UNDER
EN PERIOD. HÅLL ALLTID BATTERIFACKET TORRT.**

FELSÖKNING

Om sugkraften är svag eller upphör:

- Kontrollera om strömknappen är i läget ON.
- Kontrollera om batteristyrkan är låg. Ersätt med nya batterier.

WARNING! Slå av dammsugaren innan du fortsätter med följande steg:

- Kontrollera om filterkorgen är fylld med skräp. Rengör vid behov.
- Kontrollera om sugmunstycket är igensatt. Stäng av apparaten och rengör munstycket
- Om pumphjulet blir igensatt ser du till att dammsugaren är avstängd.

Ta ut batterierna från batterifacket. Ta bort filterpåsen och kontrollera om det finns hål eller skador (byt ut vid behov). Spola vattenventilen (9) med vatten. Avlägsna allt synligt skräp. Byt ut filterkorg, förskruvningar, batterier och batterikåpa. Placera vattenventilen under vatten och slå på apparatens strömknapp. Om du fortfarande inte lyckas avlägsna skräpet på detta sätt skruvar du loss pumphjulskammaren och avlägsnar försiktigt skräpet utan att skada pumphjulet. OBSERVERA: Undvik att dra i eller vrida pumphjulet.



Miljöprogram, EU-direktiv (WEEE)



Respektera EU:s förordningar och hjälp till att skydda miljön.

Lämna in trasig elutrustning på en kommunal anläggning avsedd för återvinning av elektrisk och elektronisk utrustning. Kasta inte utrustningen bland osorterat avfall.

För apparater som innehåller löstagbara batterier ska batterierna tas bort innan produkten kasseras.